

Christopher Lehmpfuhl



Christopher Lehmpfuhl **Auf Rügen**

Galerie Müllers, Rendsburg

Thomas Gädeke

## Die Malerei hat eine Zukunft! · Lehmgefühl auf Rügen

Unsere Überschrift haben wir samt Ausrufezeichen dem Titel eines Aufsatzes von Carl Hofer entnommen. Er hatte nach dem Verlust seines Ateliers im Bombenkrieg und den Nachstellungen im Nazideutschland seiner Malerei 1945 einen neuen Anfang gesetzt und übte fortan Einfluss als Direktor der neu eingerichteten Hochschule für bildende Künste in Berlin-Charlottenburg aus. Dabei stellte er sich den anhebenden Auseinandersetzungen um gegenständliche Kunst und stritt vernehmbar gegen die Vorherrschaft der Abstrakten. Diese wurde zum Erstaunen der älteren expressionistischen Künstler, die nach der Phase der Zurückdrängung durch die Nationalsozialisten nun ihren Wiederaufstieg voraussehen konnten, einseitig bevorzugt. Der Überschwang damaliger Kunstkritik erwartete nichts geringeres als den Beginn einer neuen Epoche, welche Natur und Gegenstand hinter sich gelassen glaubte, um nun in neue Sphären des Geistigen und Kosmischen aufzusteigen. Bei so viel Ideologie konnte ein Carl Hofer nur dagegen halten und sich auf die inhaltlichen und formalen Möglichkeiten der Malerei besinnen – in seiner eigenen Kunst und darüber hinaus.

Dieses Darüberhinaus erweist sich heute als tragfähiger als die damals ausgelobte Einseitigkeit der abstrakten Kunst. Diese behielt ihr Recht, das sie seit Kandinsky schon vorher hatte, aber es wuchsen doch immer wieder naturbezogene Kunst-

werke aus mancherlei Ursprung empor. Dazu zählt die Kunst Christopher Lehmpfuhs, der zur Ururenkel-Generation Hofers zu rechnen ist, ganz entschieden.

Lehmfuhs Malerei hat schon deshalb eine Zukunft, weil sie ursprünglich ist. Sie bemächtigt sich ihrer Motive in der Landschaft auf eine originäre Weise, nämlich die des frischen Zugriffs. Wie alle Künstler von Rang ist Lehmpfuhl hoch produktiv. Aus dem inneren Reichtum seiner Schaffenskraft stammt die Energie, die ihn so viel arbeiten lässt. Es ist die Vertrautheit mit der Natur, mit Wind und Wetter bei teils extremen Temperaturen, die ihn nach draußen zieht und die Erscheinungen der Natur in ihrer Totalität aufsuchen und in seiner Kunst wiedergeben lässt.

Zwar ist Christopher Lehmpfuhl ein Kind unserer Zeit, an deren technischen und zumal digitalen Errungenschaften er selbstverständlichen Anteil nimmt. Aber er unterscheidet sich von den Zeitgenossen in seinem engen Verhältnis zur Natur, das durch keine Entfremdung gestört ist. Es muss ein innerer Trieb sein, der ihn schon in jungen Jahren auf dem Fahrrad mit seiner ganzen Malausrüstung zu den Motiven führte. Das farbverschmierte Fahrrad wurde schon in Ausstellungen mit seinen Gemälden zusammen gezeigt. Alles zu beherrschen, war schon früh die Devise, alles aus eigener Kraft zu machen,

angefangen mit dem Weg zum Malmotiv. Aus dem Fahrrad wurde ein Mercedes Sprinter, inzwischen schon der dritte, der ebenfalls farbverschmiert ist und ihm bei den Fahrten zu Landschaften in ganz Europa dient, um zunächst Farben und Leinwände und hernach die fertigen Gemälde zu transportieren.

Der Künstler stürzt sich in die Ölfarben, schaufelt sie mit den Händen aus ihren Eimern und trägt sie, nur geschützt durch einen einfachen Overall und Latexhandschuhe, direkt mit den Händen auf. Das ist keine Artistik. Natürlich hat Lehmpfuhl gelernt, mit dem Pinsel zu malen, aber er hat diese Möglichkeit gefunden und sie favorisiert, weil er so noch direkter mit Farbe und Leinwand verbunden ist. Der Distanz schaffende Pinsel würde nur stören.

Es ist kein Paradox, dass der Maler sich eine weitere Domäne in anderem Handwerk gebaut hat. In den letzten Jahren hat er seine Aquarellmalerei weiter entwickelt und in großer Produktivität gesteigert. Wie zum Korrektiv für die berserkerhaft betriebene Ölmalerei mit den Händen, hat er sich gleichzeitig gezwungen, mit feinen Pinseln auf Papieren in kleinen und mittleren Formaten Motive der Landschaft wie des Interieurs oder Stilllebens in Wasserfarben zu malen. Das ist eine höchst anspruchsvolle und einen temperamentvollen Künstler disziplinierende Technik, denn sie verwehrt ihm jede Korrekturmöglichkeit durch Übermalen. Der geradezu dialektische Zusammenhang zwischen der wilden Ölmalerei in großem Maßstab und der Kammermusik in starken Farben und deutlichen For-

men in der Wasserfarbentechnik schafft ihm ein Gleichgewicht, das den Fortschritt seiner Kunst stabilisiert.

In dieser Ausgewogenheit ist er auch 2023 die neuerliche Malkampagne auf Rügen angegangen. Die große, liebliche Ostseeinsel hat er bereits seit den späten 1990er Jahren immer wieder zum Malen aufgesucht. Schnell hatte er ihren Charakter zu schätzen gelernt. Seit Caspar David Friedrichs „Kreidefelsen auf Rügen“ von 1818 ist der Königsstuhl bei Stubbenkammer ein legendärer Ort. Lehmgefühl wäre nicht der Draufgänger der Malerei, als den wir ihn schätzen, wenn er sich durch den großen Vorgänger hätte eingrenzen lassen. Ganz auf seine eigene Art hat er den 118 m hohen Felsen gesehen und dargestellt. „Steilküste im Abendlicht“ zeigt den lustvoll im Streiflicht modellierten Großfelsen, von Bäumen bekrönt, über Strand und Meer. Wie ein Exerzitium in Farbauftrag und Reliefstruktur behandelt er das Thema, lässt die Farbbahnen sich zusammenziehen und führt sie schließlich in die Weite.

Die Bilder von der Steilküste im Nationalpark Jasmund zeigen den reifen Malstil Lehmpfuhs, der aus der Naturansicht abstrakte Flächenstücke zu formen versteht, ohne die Natureindrücke des Auges, aber auch der anderen Sinne wie Duft oder Geschmack zu vernachlässigen. „Sassmund am Abend“ ist ein Beispiel dafür. Krumm gewachsene Bäume verspannen das Bild über die ganze Fläche und lenken den Blick auf Erdformationen, See und Himmel dazwischen.

Ein Meisterwerk ist das kleine „Gehöft am Abend“, das durch den Zauber des strahlend aufleuchtenden Lichts und die tiefe,

differenzierte Dunkelheit am Rand seine Spannung gewinnt. Die energischen, nahezu explosiven Gebärden der Formen von Baum und Strauch entfalten sich um die stabil gesetzten, mit Rot akzentuierten Gebäude in den noch hellen Himmel hinein.

Die großen Panorama-Ansichten lassen sich wegen ihrer Maße schlecht in einem Buch angemessen darstellen, weil sie zu klein erscheinen. Das „Binz-Panorama“ nutzt wieder die Bäume im Vordergrund, um das Bild in seiner ganzen Höhe auszumessen und rhythmisch einzuteilen – so auch in „Strandkorb hinter Düne“. Die schräg geführten Schatten setzen dann diese Melodie fort, um den Blick zu den dazwischen gesetzten Figuren mit Strandkörben und in die Ferne der Bucht zu führen. „Blick nach Vilm, Rügen“ und „Weite, Frühling, Mönchsgut“ – ebenso auch „Frühling in Mönchsgut“ – hingegen nutzen eine Baumformation als Anker, um über gleißendes Licht bzw. an einer Telefonleitung entlang in die Breite der Darstellung zu leiten.

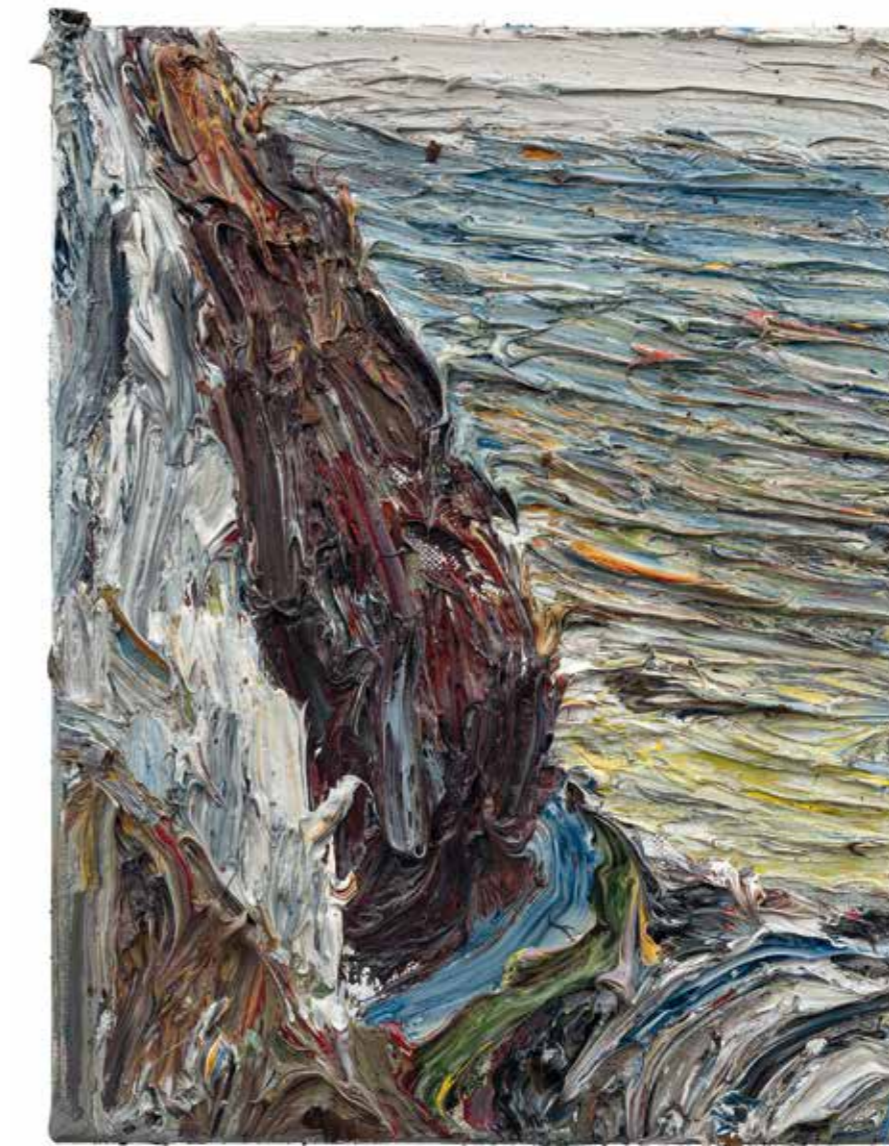
Vilmnitz mit seiner Maria Magdalena Kirche muss der Maler im Regen erlebt haben – und hat das gleich für Bilder genutzt. Denn er kennt die Reize von düsteren Himmeln ebenso wie das Aufleuchten der Farben in der Nässe sowie den Widerschein auf regennassen Straßen. Seine Finger tanzen und verwirbeln die Farben nur so. Auf diesen Bildern agiert der Vordergrund mit Bauwerken und Bäumen dominant, während der Himmel wie eine beruhigende Folie darüber gespannt wird.

Die roten Mauern vom alten Wrangel-Schloss Spyker wie auch die des Schinkelturms am Kap Arkona werden lustvoll im Sonnenlicht ins Bild gesetzt und durch ein Gitter von Bäu-

men ansichtig gemacht oder von einer Konstellation aus grauer Pflasterung mit Weg und den sich in den Himmel neigenden Bäumen begleitet, die den Übergang in die Ferne zu Leuchtturm und Himmel geleiten.

Die angesprochenen Motive Mönchsgut, Königsstuhl, Kap Arkona und Regentag in Vilmnitz sind auch mit Aquarell gemalt worden und laden so zum Vergleich dieser künstlerischen Welten ein. Man könnte meinen, es gehe gesitteter zu auf den Bildern mit Wasserfarben, doch nicht weniger reich, wie das Blatt „Mönchsgut am Abend“ zeigt. Eine besondere Komposition ist Lehmpfuhl mit „Königsschatten, Rügen“ gelungen, denn hier ordnet sich das Bild zwischen dem angeschnittenen düsteren Felsen und seinem Schatten in der Tiefe auf der Wasseroberfläche, welche in den lichten Bereich wechselt. So gibt er uns ungewohnte, abstrakt anmutende Bilder aus der sichtbaren Welt.

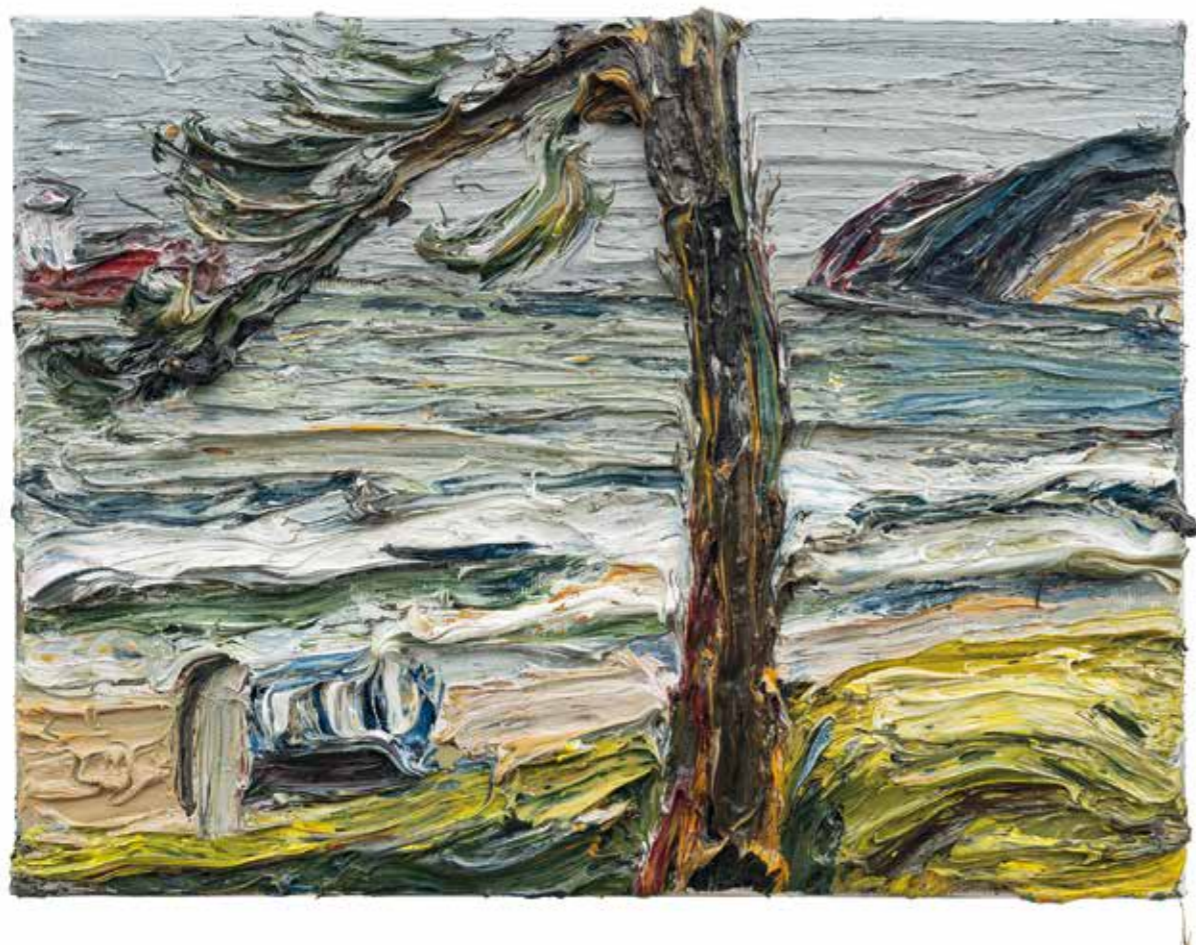
Mir scheint, dass Lehmpfuhl in seiner Entwicklung immer mehr dazu gelangt, eine Einheit von Gegensätzen zu bringen. Seine Rügen Bilder zeigen, dass er einer lieblichen Landschaft die rauen Seiten anmerkt und in den Mitteln seiner Malerei eine kühne pastose Öltechnik durch ebenso lichtvoll gemalte Aquarelle zu ergänzen weiß. Die Gegenwart dieser Malerei erweist erneut: Die Malerei hat eine Zukunft!



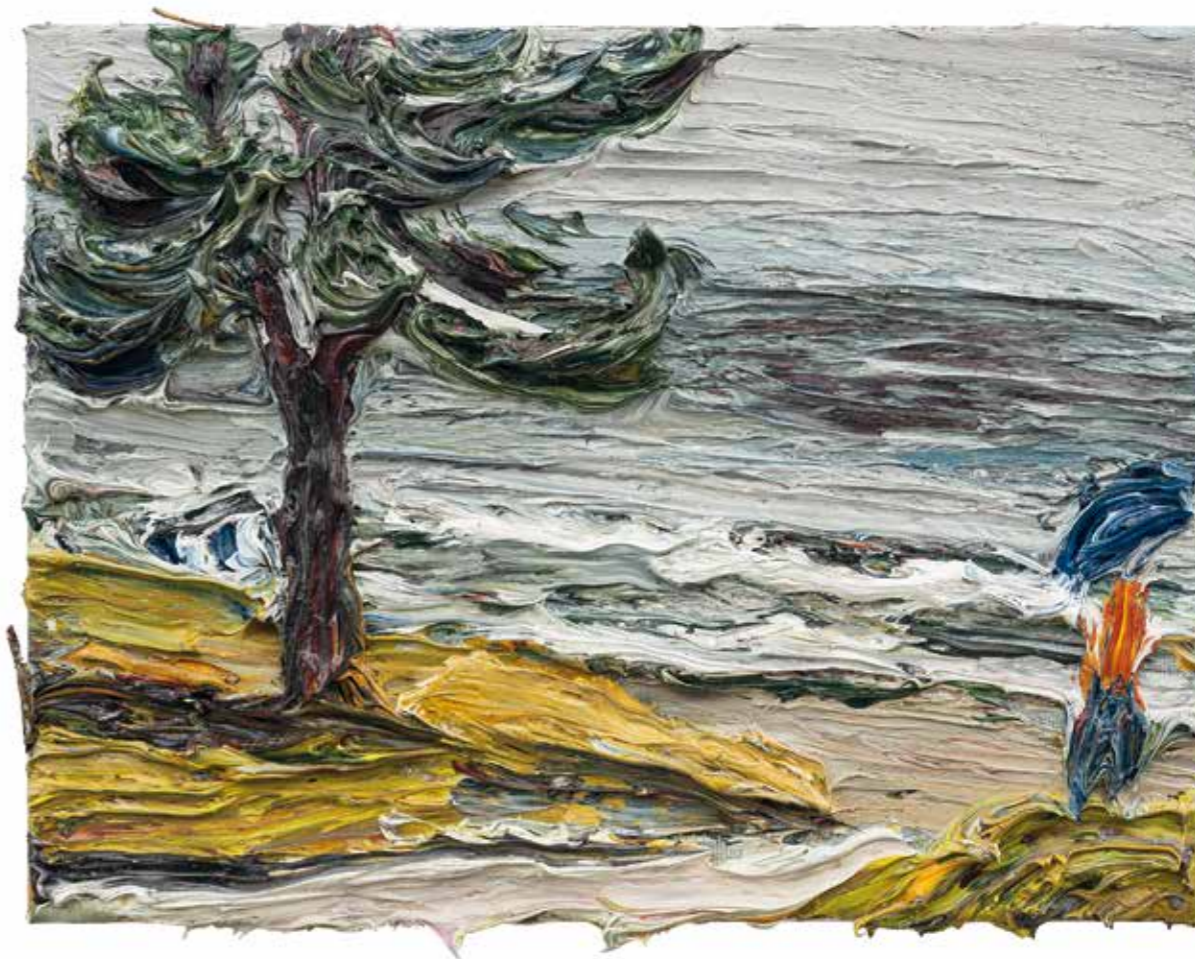
„Abendlicht am Königsstuhl“ · 2023 · Öl auf Leinwand · 40 x 30 cm



„Weite, Frühling, Mönchsgut“ · 2023 · Öl auf Leinwand · 50 x 200 cm



„Strandkorb hinter Düne“ · 2023 · Öl auf Leinwand · 30 x 40 cm



„Regentag“ · 2023 · Öl auf Leinwand · 30 x 40 cm

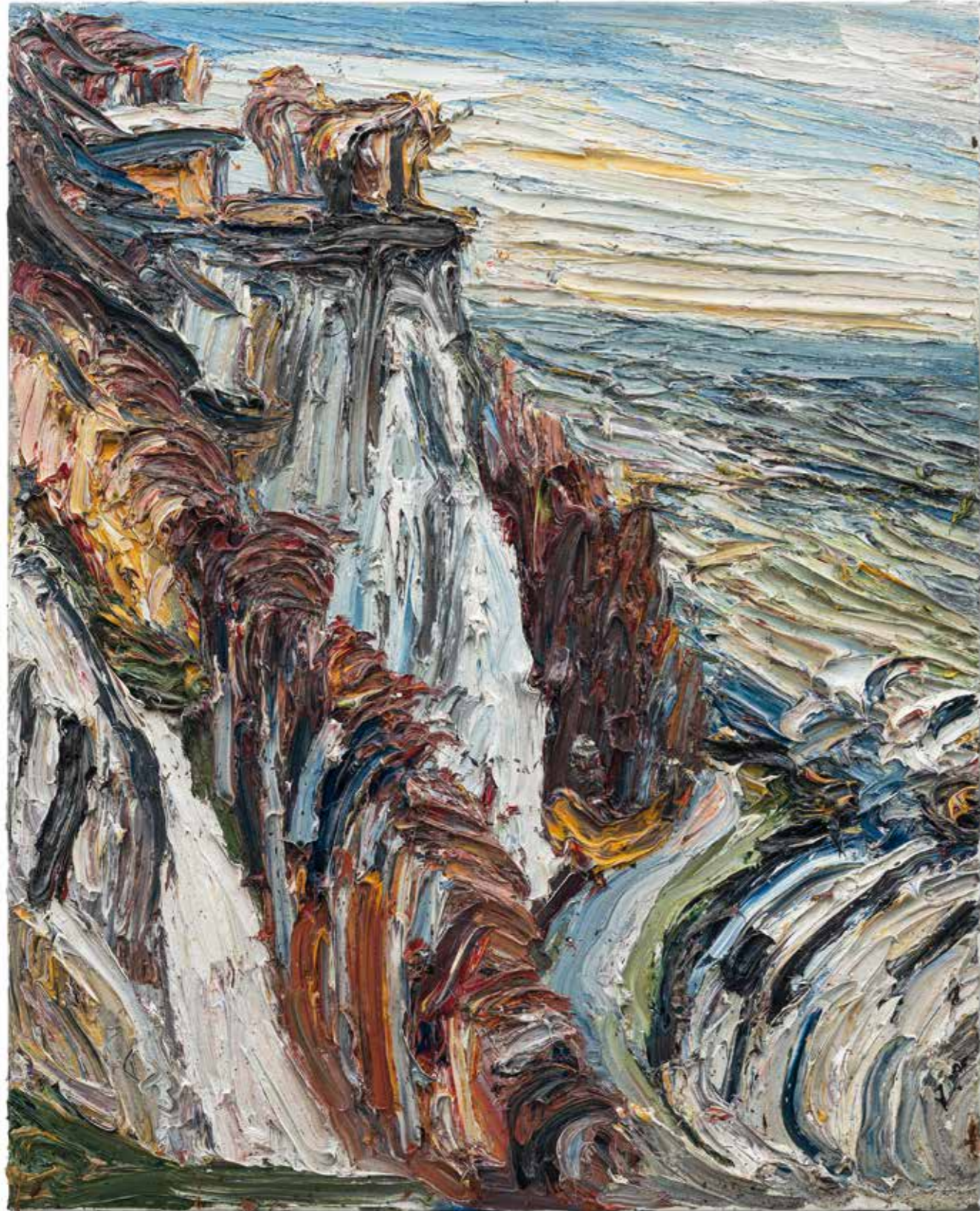


„Forsythien“ · 2023 · Öl auf Leinwand · 20 x 40 cm | „Frühling in Mönchsgut“ · 2023 · Öl auf Leinwand · 80 x 100 cm





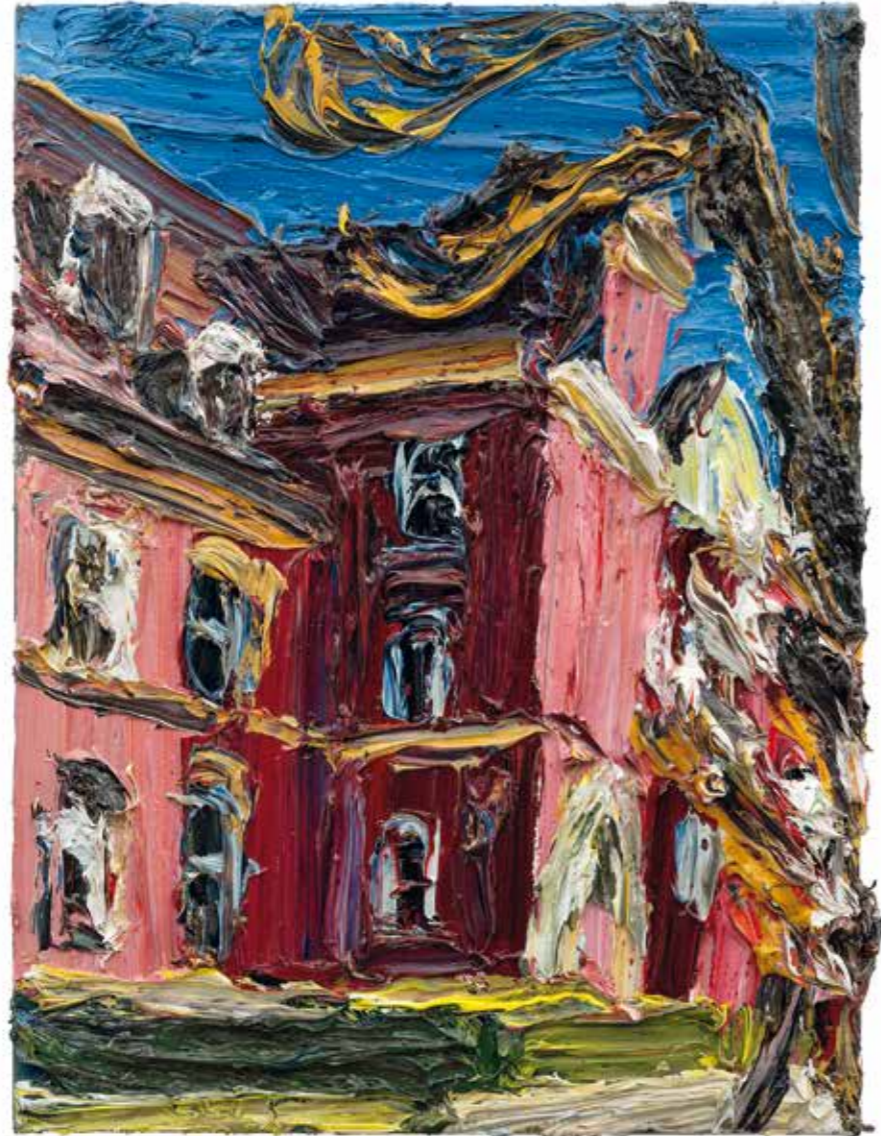




„Königsstuhl am Abend“  
2023 · Öl auf Leinwand  
100 x 80 cm



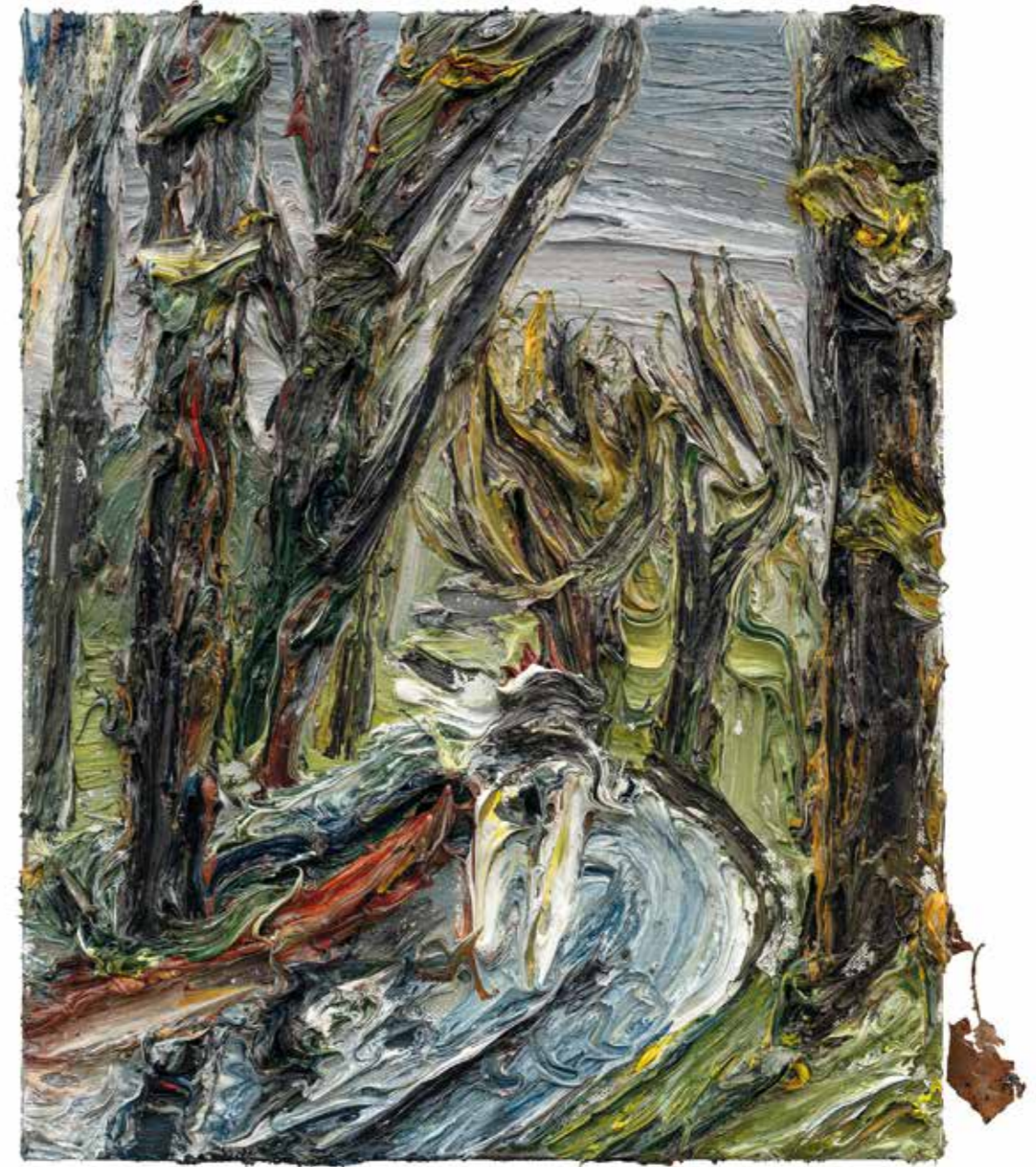
„Steilküste im Abendlicht“  
2023 · Öl auf Leinwand  
80 x 60 cm



„Schloss Spyker“ · 2023 · Öl auf Leinwand · 40 x 30 cm | „Schloss Spyker im Frühlingslicht“ · 2023 · Öl auf Leinwand · 160 x 190 cm



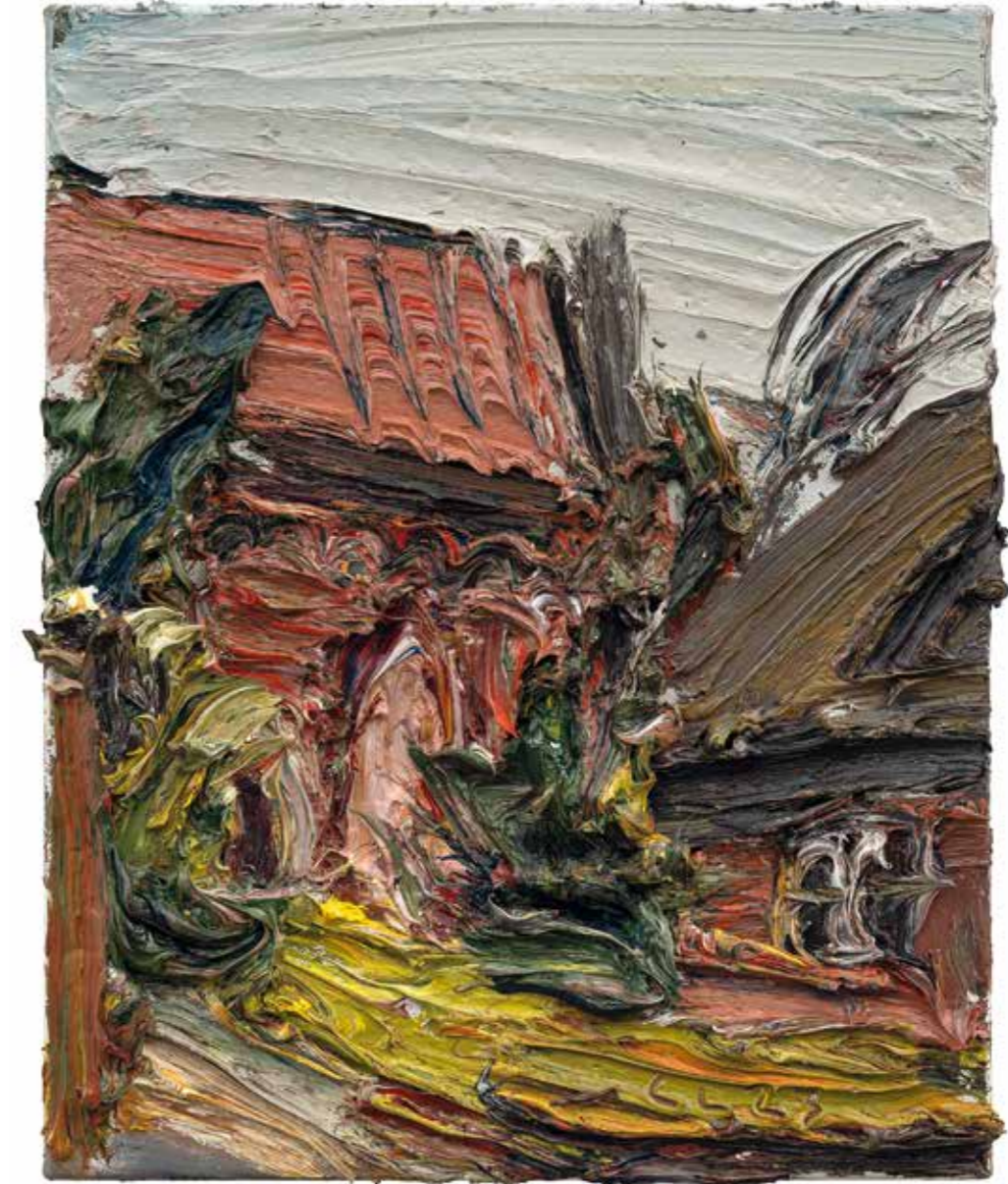
„Regentag in Vilmnitz“ · 2023 · Aquarell auf Bütten · 30 x 15 cm



„Regennasse Straße, Vilmnitz“ · 2023 · Öl auf Leinwand · 50 x 40 cm



„Kirche im Regen, Vilmnitz“  
2023 · Öl auf Leinwand  
80 x 60 cm



„Regentag in Vilmnitz“ · 2023 · Öl auf Leinwand · 40 x 50 cm



„Kap Arkona“ · 2023 · Aquarell auf Büttchen · 20 x 10 cm | „Morgenlicht am Kap Arkona“ · 2023 · Öl auf Leinwand · 180 x 240 cm



„Binz-Panorama“ · 2023 · Öl auf Leinwand · 50 x 200 cm



„An der Promenade, Binz“ · 2023 · Öl auf Leinwand · 40 x 30 cm



„Sassmund am Abend“ · 2023 · Öl auf Leinwand · 30 x 40 cm



„Mönchsgut am Abend“ · 2023 · Aquarell auf Bütten · 20 x 40 cm



„Gehöft am Abend“ · 2023 · Öl auf Leinwand · 30 x 40 cm





„Königsschatten · Rügen“ · 2023 · Aquarell auf Bütten · 15 x 30 cm



„Morgenlicht“ · 2023 · Aquarell auf Bütten · 9,5 x 20 cm

## Biografie

1972 in Berlin geboren 1985–1992 Malunterricht bei Wolfgang Prehm 1992 Abitur 1992–1998 Studium der Malerei an der Hochschule der Künste (HdK), Berlin, in der Klasse von Professor Klaus Fußmann 1996 Mal- und Studienreise nach Lappland 1997 Malreise nach Australien 1998 Ernennung zum Meisterschüler von Klaus Fußmann · GASAG-Kunstpreis · Mitglied im Verein Berliner Künstler 1999 Mitglied im Künstlersonderbund 2000 Franz-Joseph-Spiegler-Preis, Schloss Mochental, Ehingen 2001 Lehrtätigkeit an der Staatlichen Zeichenakademie, Hanau · Kunstpreis „Salzburg in neuen Ansichten“, Schloss Neuhaus, Salzburg · Vorstandsarbeit im Künstlersonderbund bis 2007, seinerzeit diverse Werkstattgespräche mit Mitgliedern des Künstlersonderbundes 2002 Lehrtätigkeit an der staatlichen Zeichenakademie, Hanau · Mitglied in der Neuen Gruppe, München · Malreisen nach Italien und China 2003 Mitglied bei den Norddeutschen Realisten · Malreisen in die Provence, auf die Azoren und nach Indien 2004 Malreisen nach Irland, Amsterdam, Italien und Kalifornien · Lehrtätigkeit an der Akademie Vulkaneifel, Steffeln · Finalist des Europäischen Kunstpreises 2004 in der Triennale, Mailand 2005 Malreisen nach Irland, Kalifornien und Australien · Hochzeit mit Erika Maxim 2006 Stipendium der Bayerischen Akademie der Schönen Künste, München · Dozent an der Akademie für Malerei, Berlin 2007 Malaufenthalt in Australien · Dozent an der Akademie für Malerei, Berlin 2008 Dozent an der Akademie für Malerei, Berlin · Geburt der Tochter Frida Maria 2009 Dozent an der Akademie für Malerei, Berlin · Auftrag, anlässlich des 20-jährigen Jubiläums zur Wiedervereinigung, alle 16 Bundesländer zu malen · Reise nach Wuhan, China 2010 Dozent an der Akademie für Malerei, Berlin · Atelierstipendium Wollerau, Peach Propertys Group, Schweiz 2011 Veröffentlichung der Werkmonografie *Berlin Plein Air. Malerei 1995–2010* im Architekturverlag DOM Publishers · Malreise nach Kalifornien und an den Golf von Neapel · Kunstpreis der Kulturstiftung der Sparkasse Karlsruhe 2012 Malreise in die Toskana und nach Rumänien Grosse Werkschau *Berlin Plein Air 1995–2012* in der Alten Münze, Berlin, Eröffnung durch Kulturstaatsminister Bernd Neumann 2013 Kunstpreis der Schleswig-Holsteinischen Wirtschaft an die Norddeutschen Realisten 2014 Malreise in die Toskana · Dozent an der Akademie für Malerei, Berlin 2015 Reisen nach Südkorea

und Island 2016 Die *Neue Zürcher Zeitung* veröffentlicht erstmals eine Kunst-edition mit 22 Zürich-Bildern von Christopher Lehmpfuhl Die Galerie Carzaniga zeigt erstmals Werke von Christopher Lehmpfuhl auf der ART BASEL · Malreise nach Island 2017 Christopher Lehmpfuhl zeigt erstmals ein Werk aus dem *Schlossplatz*-Zyklus im Rahmen des Spendentages und Tag der offenen Baustelle im Foyer des Humboldtforums · Malreise nach Georgien · Dozent an der Akademie für Malerei, Berlin 2018 Baumkunstpreis 2018 der Schleswig-Holsteinischen Landesmuseen, Schloss Gottorf. Malreise nach Irland · Tod der Eltern Iris und Gunter Lehmpfuhl 2019 Wolfgang-Klähn Preis 2019 · Publikumspreis an die Norddeutschen Realisten auf der NordArt 2019 · Einzelausstellung im Museum Würth 2020 Die König Galerie, Berlin, zeigt im Rahmen der Messe St. Agnes erstmals drei Grossformate von Christopher Lehmpfuhl · Dozent an der Akademie für Malerei, Berlin 2021 Ausstellung im Museo Würth La Rioja, Museumsausstellung in der Reithalle, Schloss Gottorf; Kunstpreis der Schleswig-Holsteinischen Wirtschaft 2021 2022 Einzelausstellung im Würth Forum Arlesheim, Auftrag für die künstlerische Dokumentation des Bauprojekts Charité 2030

## Studienreisen

Australien · Ägypten · Azoren · China · Dänemark · Deutschland · Frankreich · Georgien · Indien · Irland · Island · Italien · Lappland · Malaysia · Mexiko · Nepal · Neuseeland · Niederlande · Österreich · Portugal · Rumänien · Schweiz · Spanien · Südkorea · USA

## Sammlungen

Allianz Berlin · Bundesministerium für Umwelt, Naturschutz, Bau- und Reaktorsicherheit, Berlin · Deutscher Bundestag, Berlin · Deutsches Institut für Normung e.V. (DIN), Berlin · GASAG, Berlin · Sammlung Haas, Berlin · Sammlung Oberwelland, Berlin · Sammlung Hurrle, Durbach · WestLB AG, Düsseldorf · Sammlung Schües, Hamburg · Mecklenburgische Versicherungsgruppe, Hannover · NORD/LB, Hannover · NordseeMuseum Husum · Itzehoer Versicherungen, Itzehoe · Badisches Landesmuseum, Karlsruhe · Städtische Galerie, Karlsruhe · ZKM, Karlsruhe · Sparkassenstiftung Schleswig-Holstein, Kiel · Kölnisches Stadtmuseum, Köln · Schloss Gottorf,

Schleswig · Sammlung Würth, Schwäbisch Hall · Kunsthalle Schweinfurt · Nolde Stiftung, Seebüll · Kunstmuseum Solingen · Museum Ulm, Ulm · Sammlung Bindella, Zürich · Sammlung Block, Hamburg · Kunsthalle Emden · Rudolf-Stolz-Museum, Sexten · Sammlung der Stiftung Christliche Kunst, Wittenberg · Rosenhang Museum, Weilburg.

## Einzelausstellungen (Auswahl)

2023 Galerie Noah, Augsburg · Robbe & Berking Museum, Flensburg · Galerie Ludorff, Düsseldorf · Forum Würth, Arlesheim, Schweiz 2022 Galerie Mutter Fourage, Berlin in Kooperation mit Galerie Kornfeld, Berlin · Galerie Schrade, Karlsruhe (K) · Würth Forum Arlesheim · Auftrag für die künstlerische Dokumentation des Bauprojekts Charité 2030 · Galerie Urs Reichlin, Zug (K) · Sayner Hütte, Koblenz (K) · Stiftung Christliche Kunst, Wittenberg (K) Museo Würth, La Rioja (K) · Schleswig-Holsteinisches Landesmuseum Schloss Gottorf, Schleswig (K) · Galerie Schrade, Mochental (K) 2021 Verlag Felix Jud, Hamburg (K) · Reithalle Schloss Gottorf, Schleswig (K) · Museo Würth La Rioja · Galerie Carzaniga, Basel (K) · Galerie Urs Reichlin, Zug (K) · Galerie Ludorff, Düsseldorf (K) · Galerie Kornfeld, Berlin (K) · Galerie Schrade Mochental, Ehingen (K) · Galerie Müllers, Rendsburg (K) 2020 Galerie Urs Reichlin, Zug (K) · Museum Würth, Künzelsau (K) · Galerie Kornfeld, Berlin (K) · Art Karlsruhe, Galerie Kornfeld (One-Man-Show) · Galerie Ludorff, Düsseldorf (K) · Fabrik der Künste, Hamburg (K) 2019 Galerie Elbchaussee, Hamburg · Galerie Carzaniga, Basel · Galerie Netuschil, Darmstadt · Galerie Alte Post, Westerland · Galerie Urs Reichlin, Zug · Art Hangar, Saanen/Gstaad · Barlachhalle K, Hamburg · Felix Jud Kunsthandel, Hamburg 2018 Galerie Ludorff, Düsseldorf (K) · Galerie Müllers, Rendsburg (K), Galerie Tobias Schrade, Ulm (K) · Galerie Urs Reichlin, Zug · Galerie Swiridoff, Schwäbisch Hall, Präsentation für das Museum Würth; Grosse Werkschau vom Schlossplatz in der U5 „Unter den Linden“ in Kooperation mit Bertelsmann und PPG U5 · Art Karlsruhe: Galerie Kornfeld, Berlin (one-artist-show) · Galerie Schrade, Karlsruhe (K) · Galerie Kornfeld, Berlin (K) · Kunsthaus Hänisch, Kappeln 2017 Kunsthaus Müllers, Rendsburg · Galerie Schrade, Mochental (K) · Art Karlsruhe (one-artist-show, Galerie Schrade, Mochental · Galerie im Fruchtkasten, Kloster Ochsenhausen · Präsentation im Humboldtforum, Berlin · Galerie Kornfeld, Berlin · Burg

Knipphausen, Wilhelmshafen · Marburger Kunstverein, Marburg · Fabrik der Künste, Hamburg, in Kooperation mit dem Kunsthaus Müllers · Präsentation für das Museum Würth, Galerie Swiridoff, Schwäbisch-Hall 2016 Kempinski Grand Hotel des Bains, St. Moritz, in Zusammenarbeit mit der Galerie Carzaniga, Basel · Präsentation des *Island*-Zyklus für das Museum Würth, Galerie Swiridoff, Schwäbisch Hall · Rudolf Stolz Museum, Sexten (K) · Stadtgalerie Westerland, Alte Post, Sylt, in Kooperation mit der Galerie Müllers (K) · Kunstmuseum Bensheim, Bensheim (K) · European School of Management and Technology, Berlin · Kurt-Tucholsky Literaturmuseum, Schloss Rheinsberg · ART Karlsruhe: Galerie Meier, Freiburg (one-artist-show) · Robert-Köpke Haus, Schieder-Schwalenberg 2015 Galerie Müllers, Rendsburg (K) · KUNST-ZÜRICH (one-man-show), Galerie Carzaniga, Basel · Galerie Tobias Schrade, Ulm · Galerie Swiridoff, Schwäbisch Hall (Präsentation für das Museum Würth) · Galerie Carzaniga, Basel (K) · Galerie Schrade, Karlsruhe (K) · Bode Project Space, Daegu (K) · Itzehoer Versicherung, Itzehoe · Box Freiraum, Berlin · Galerie Ines Schulz, Dresden · Galerie Schrade, Karlsruhe (K) 2014 Galerie Sundermann, Würzburg · Galerie Bode, Nürnberg (K) · Stadtgalerie Alte Post, Westerland/Sylt, in Kooperation mit dem Kunsthaus Müllers, Rendsburg (K) · Ostholstein-Museum, Eutin (K) · Nordsee Museum Husum, Nissenhaus (K), in Kooperation mit Kunst-Kabinett Usedom, Benz · Galerie Ludorff, Düsseldorf (K) 2013 Baumhaus, Wismar, in Kooperation mit der Galerie Meyer, Lüneburg · Coburger Kunstverein, Coburg · Galerie Schrade Schloss Mochental, Ehingen (K) · Art Cologne: Galerie Ludorff, Düsseldorf, (one-man-show) (K) · Galerie Carzaniga, Basel (K) · Kunstverein der Stadt Glauchau · Sparkassengalerie, Schweinfurt · Galerie Netuschil, Darmstadt (K) · Galerie Müllers, Rendsburg (K) · Galerie Swiridoff, Schwäbisch Hall · FAZ Atrium, Berlin 2012 Galerie Berlin · Eröffnung des Restaurants „Santa Lucia“ in Bern mit Bildern aus Neapel und der Amalfiküste · Galerie Tobias Schrade, Ulm (K) · Genueser Schiff, Hohwacht · „Terrasse“, Zürich (K) · Galerie Swiridoff, Schwäbisch Hall, Präsentation für das Museum Würth · Galerie Meyer, Freiburg (K) · MÜNZE, Berlin, *Berlin – Plein Air. Malerei von 1995–2012*, Eröffnung durch Kulturstaatsminister Bernd Neumann 2011 Brenner's Parkhotel, Baden Baden, in Zusammenarbeit mit Galerie Ludorff, Düsseldorf · Krefelder Kunstverein, in Zusammenarbeit mit der Galerie Ludorff, Düsseldorf · Kunsthaus Müllers,

Rendsburg · Galerie Meyer, Lüneburg (K) · Galerie Carzaniga, Basel (K) · Gut Altenkamp, Papenburg: *Christopher Lehmpfuhl. Malerei 1995–2011* · Galerie Sundermann, Würzburg · Galerie Ludorff, *Neue Wege 2010* Galerie Herold, Hamburg (K) · Sparkassenstiftung Schleswig-Holstein, Kiel (K) · Kunstverein Osterholz e. V. · Galerie Schrade, Karlsruhe (K) · Alte Münze, Berlin (K) · Kunst-Kabinett Usedom, Benz · Galerie Schrade Schloss Mochental, Ehingen (K) · Galerie Swiridoff, Schwäbisch Hall, Präsentation für Museum Würth 2009 Galerie Swiridoff, Schwäbisch Hall, Präsentation für das Museum Würth · Galerie Bode, Nürnberg (K) · Galerie Carzaniga, Basel (K) · Nordsee Museum Husum, Nissenhaus (K) · Galerie Meyer, Lüneburg (K) · Galerie Berlin (K) · Kunsthaus Müllers, Rendsburg 2008 Galerie Sundermann, Würzburg · Galerie im Woferlhof, Bad Kötzing · Galerie Ludorff, Düsseldorf (K) · Galerie Netuschil, Darmstadt · Galerie Meier, Freiburg (K) · Galerie Swiridoff, Schwäbisch Hall, Präsentation für das Museum Würth 2007 Art Karlsruhe: Galerie Berlin (one-man-show) · Galerie Sundermann, Würzburg · Ernst-Ludwig-Kirchner Kunstverein, Fehmarn · Residenz, München, anlässlich der Verleihung des Kunststipendiums der Bayerischen Akademie der Schönen Künste · Galerie Swiridoff, Schwäbisch Hall, Präsentation für das Museum Würth · Galerie Schrade Schloss Mochental, Ehingen (K) · Ray Hughes Gallery, Sydney (K) · Kunst-Kabinett Usedom, Benz (K) 2006 Galerie Berlin (K) · Galerie Schrade & Blashofer, Karlsruhe (K) · Galerie Ludorff, Düsseldorf (K) · Kunst-Kabinett Usedom, Benz · Museum Fähre, Bad Saulgau · Galerie Meyer, Lüneburg 2005 Galerie Lange, Berlin · Kunstverein Hohenaschau · Galerie Netuschil, Darmstadt · Galerie Tobias Schrade, Ulm · Galerie Klaus Lea, München, mit Harry Meyer · Galerie Sundermann, Würzburg · Mecklenburgische Versicherungsgruppe in Hannover und der Remise von Schloss Mirow (Müritz), jeweils zusammen mit dem Kunst-Kabinett Usedom, Benz, Buchpräsentation: *Meerlandschaft. Mecklenburg-Vorpommern* · Galerie Schottelius European Fine Arts, San Francisco · Galerie Meier, Freiburg · Galerie Oberländer, Augsburg 2004 Art Karlsruhe: Kunst-Kabinett Usedom, Benz, (one-artist-show) mit Buchpräsentation: *Indisches Tagebuch* · Art Gallery, NORD/LB Norddeutsche Landesbank, Hannover, Buchpräsentation: *Meerlandschaft. Ostfriesland* mit dem Kunst-Kabinett Usedom, Benz · Kunstverein Rotenburg/Wümme · Galerie der NORD/LB, Braunschweig · Galerie Hoopmann,

Amsterdam · Galerie Schottelius, European Fine Arts, San Francisco · Galerie Schrade, Karlsruhe · Galerie Ludwig Lange, Berlin · Kulturzentrum Ponta del Gada, Azoren · Galerie Jas, Utrecht 2003 Galerie Ludwig Lange, Berlin, Buchpräsentation: *Christopher Lehmpfuhl in China* · Städtische Galerie, Wangen · Galerie Schrade Schloss Mochental, Ehingen · Galerie Meyer, Lüneburg 2002 Galerie Ludwig Lange, Berlin · Galerie Baumgarte, Bielefeld · Galerie Schloss Neuhaus, Salzburg · Galerie Netuschil, Darmstadt · Kunst-Kabinett Usedom, Benz, Buchpräsentation: *Meerlandschaft. Fehmarn, Rüben, Usedom* in der Galerie am Wasserturm, Berlin · Galerie von Braunbehrens, München, Buchpräsentation: *Augenblicke* auf der Art Cologne 2001 Galerie Meyer, Lüneburg · Galerie Ludwig Lange, Berlin 2000 Galerie Sebastian Drum, Schleswig · Galerie Schrade Schloss Mochental, Ehingen 1999 Kunst-Kabinett Usedom, Benz · Galerie Netuschil, Darmstadt · Galerie Meyer, Lüneburg 1998 Galerie Ludwig Lange, Berlin · Galerie im Torhaus, Gut Panker · GASAG, Berlin (Kunstpreis) (K) 1996 Galerie am See, Potsdam · Kunst-Kabinett Usedom, Heringsdorf.

#### Gruppenausstellungen (Auswahl)

2023 Galerie im Fruchtkasten, Kloster Ochsenhausen 2022 Deutsche Botschaft, Bern · Galerie Kornfeld, Berlin · Villa Wessel, Iserlohn · Galerie Mutter Fourage, Berlin · Robbe & Berking Museum, Flensburg · Hans Erni Museum, Luzern · König Galerie, Berlin · Galerie AC Noffke, Ratzeburg · Kunsthaus Müllers, Rendsburg · Galerie Noah, Augsburg 2021 Art Cologne: Galerie Ludorff, Düsseldorf · WOPArt Lugano: Galerie Carzaniga, Basel · Ze Tux Gallery Tirol · Galerie AC Noffke, Ratzeburg · Art Basel: Galerie Carzaniga, Basel · König Galerie, Berlin · Paper Positions, Berlin · Galerie Schrade Schloß Mochental, Ehingen · Galerie im Elysee, Hamburg · Kunstraum Akademie Weingarten · Galerie Schrade, Karlsruhe / Mochental 2020 Ostholstein Museum, Eutin · Galerie Anita Beckers, Frankfurt · Orangerieschloss, Potsdam · Galerie Tobias Schrade, Ulm · Fabrik der Künste, Hamburg · Kunsthalle Emden · König Galerie, Berlin · ART Karlsruhe: Galerie Ludorff, Düsseldorf · Galerie Schrade, Karlsruhe / Mochental 2019 Galerie im Woferlhof, Bad Kötzing · Galerie AC Noffke, Ratzeburg · Galerie im

Woferlhof, Bad Kötzing-Wetzell · Art Karlsruhe, Galerie Kornfeld, Berlin, Galerie Ludorff, Düsseldorf, Galerie Schrade, Mochental · Art Cologne, Galerie Ludorff, Düsseldorf · NordArt, Galerie Müllers, Rendsburg · Art Bodensee, Galerie Tobias Schrade, Ulm · Art Basel, Galerie Carzaniga, Basel. 2018 Galerie Rother Winter, Wiesbaden (in Kooperation mit der Galerie Netuschil) · Kunstmix Kopenhagen · Sammlung Hurrle, Durbach · Art Cologne, Galerie Ludorff, Düsseldorf · Art Basel, Galerie Carzaniga, Basel · Art Bodensee, Galerie Tobias Schrade, Ulm · Verleihung des Baumkunspreises 2018, Schloss Gottorf, Schleswig 2017 Galerie Ludorff, Düsseldorf · Galerie AC Noffke, Rendsburg · Kunsthalle Würth, Schwäbisch Hall · Galerie Meier, Freiburg · Art Basel: Galerie Carzaniga, Basel · Galerie Urs Reichlin, Zug · ART Karlsruhe: Galerie Ludorff, Düsseldorf · Galerie Kornfeld, Berlin 2016 Kunsthalle Würth, Schwäbisch Hall · KIAF, Seoul: Galerie Bode, Nürnberg · Artfair Köln, Galerie Schrade, Mochental/Karlsruhe · Kunst Zürich, Galerie Carzaniga, Basel · Affordable Artfair, Hamburg · Kunsthaus Müllers, Rendsburg · Kunstverein Gütersloh e. V. · Cologne Fine Arts, Galerie Ludorff, Düsseldorf · ART BASEL, Galerie Carzaniga, Basel · Busan Artfair: Südkorea: Galerie Bode, Nürnberg · Schloss Gottorf, Schleswig · Kulturforum Würth, Chur · ART Karlsruhe: Galerie Ludorff, Düsseldorf, Galerie Schrade, Karlsruhe/Mochental · ART Cologne: Galerie Ludorff, Düsseldorf · Galerie Netuschil, Darmstadt 2015 ART Elysée mit der Galerie Lebon, Paris · Daegu Artfair, Galerie Bode, Nürnberg · BUSAN Artfair, Galerie Bode, Nürnberg · KIAF, Seoul: Galerie Bode, Nürnberg · Galerie Lebon, Paris · Galerie Ludorff, Düsseldorf · Galerie im Woferlhof, Kötzing-Wetzell · ARTFAIR Köln: Galerie Schrade, Mochental/Karlsruhe · Streiffler Haus, Landau/Pfalz · Galerie Müllers, Rendsburg · Grand Hotel Seeschlösschen, Timmendorfer Strand · Art Cologne, Köln: Galerie Ludorff, Düsseldorf · Art Karlsruhe: Galerie Ludorff, Düsseldorf, Galerie Schrade, Mochental/Karlsruhe · Galerie Müllers, Rendsburg 2014 Stadtmuseum Langenfeld · Kiaf, Seoul, Galerie Bode, Nürnberg · Art Karlsruhe: Galerie Ludorff, Düsseldorf, Galerie Schrade, Karlsruhe · Art Cologne: Galerie Ludorff, Düsseldorf, Galerie Schrade, Karlsruhe, Galerie Meier, Freiburg (K) 2013 Art Karlsruhe: Galerie Ludorff, Düsseldorf, Galerie Schrade, Mochental/Karlsruhe, Galerie Meier, Freiburg · Genueser Schiff, Hohwacht (K) · Kunsthaus Müllers, Rendsburg (K), Schloss Gottorf, Schleswig (K) · Archäologisches Museum, Schleswig ·

Galerie Klaus Lea, München · DeaguArtfair, Korea: Galerie Bode, Nürnberg · Kiaf, Seoul: Galerie Bode, Nürnberg · Kunst Zürich: Galerie Carzaniga, Basel · Krefelder Kunstverein · Art.Fair, Köln: Galerie Schrade, Mochental 2012 Art Karlsruhe: Galerie Ludorff, Düsseldorf, Galerie Schrade, Mochental/Karlsruhe · Art Cologne: Galerie Ludorff, Düsseldorf · Kiaf, Seoul: Galerie Bode, Nürnberg · Daegu Artfair, Korea: Galerie Bode, Nürnberg · Kunst Zürich: Galerie Carzaniga, Basel · Galerie Tobias Schrade, Ulm: *Gestrandet – Bilder vom Meer* · Art.Fair, Köln: Galerie Schrade, Mochental 2011 Art Karlsruhe: Galerie Ludorff, Düsseldorf, Galerie Schrade, Mochental/Karlsruhe, Galerie Berlin · Berliner Rathaus, Berlin: *Berliner Stadtimpressionen heute in der Bildenden Kunst* · Kunstverein Hohenaschau, mit Menno Fahl und Kathrin Rank · Art Cologne: Galerie Ludorff · Georg Kolbe Museum, Berlin, im Rahmen des Gallery Weekends *Hot Spot Berlin* · Galerie Bode, Seoul, Korea · Museum Würth, Künzelsau: *Aller Zauber liegt im Bild* · Galerie Chungdan, Korea 2010 Art Karlsruhe: Galerie Schrade, Mochental/Karlsruhe, Galerie Berlin, Galerie Ludorff, Düsseldorf · Kunstverein Augsburg (K) · Art Cologne: Galerie Ludorff, Düsseldorf · Galerie Netuschil, Darmstadt · Kunsthaus Müllers, Rendsburg · Daegu Artfair Korea: Galerie Bode, Nürnberg · Kunst Zürich: Galerie Carzaniga, Basel · Art.Fair, Köln: Galerie Schrade, Mochental/Karlsruhe · Kunsthaus Hänisch, Kappeln · Peter Behrens-Bau, Frankfurt-Höchst 2009 Art Karlsruhe: Galerie Berlin, Galerie Ludorff, Düsseldorf, Galerie Schrade Schloss Mochental, Ehingen, Galerie Meier, Freiburg · Art Cologne: Galerie Ludorff, Düsseldorf · Galerie Herold, Hamburg · Internationales Maritimes Museum, Hamburg · MiArt, Milano: Galerie Carzaniga, Basel · Galerie im Woferlhof, Bad Kötzing · Schloss Achberg, Ravensburg (K) · DuCWuhan, China mit der Galerie Bode, Nürnberg (K) · Galerie Schrade Schloss Mochental, Ehingen 2008 Art Karlsruhe: Galerie Berlin, Galerie Ludorff, Düsseldorf, Galerie Schrade Schloss Mochental, Ehingen · Art Cologne: Galerie Ludorff, Düsseldorf · Kunst und Antiquitätenmesse München: Galerie Ludorff, Düsseldorf · Galerie Tobias Schrade, Ulm · Galerie Bode, Nürnberg · KIAF, Seoul: Galerie Berlin, Galerie Carzaniga, Basel (K) · Galerie Carzaniga, Basel zu Gast im Principe Leopoldo, Lugano · Galerie im Elysee, Hamburg, mit den Norddeutschen Realisten (K) 2007 Art Karlsruhe: Galerie Ludorff, Düsseldorf, Galerie Schrade Schloss Mochental, Ehingen · Art Cologne: Galerie Ludorff, Düsseldorf 2006

GalerieBerlin·GalerieSchrade&Blashofer,Karlsruhe·GalerieLudorff,Düsseldorf·Kunst-Kabinett Usedom, Benz · Museum Fähre, Bad Saulgau · Galerie Meyer, Lüneburg 2004 Altonaer Museum, Hamburg, mit den Norddeutschen Realisten 2003 Galerie Rose, Hamburg · Grenzlandausstellung, Apenrade, Dänemark · GalerieNetuschil,Darmstadt·GalerieLange,Berlin2002ArtDresdenArtFrankfurt·Art Cologne 2001 Große Kunstausstellung, Haus der Kunst, München (jährliche Beteiligung) · Galerie Schrade Schloss Mochental, Ehingen · Galerie Schloss Neuhaus, Salzburg, Kunstpreis: *Salzburg in neuen Ansichten* · Galerie Baumgarte, Bielefeld 2000 Galerie Ludwig Lange, Berlin · Galerie Schrade Schloss Mochental, Verleihung des Franz-Joseph-Spiegler-Preises 1999 Galerie Ludwig Lange, Berlin · Galerie Schrade Schloss Mochental, Ehingen · Galerie Netuschil, Darmstadt 1997 Galerie Meyer, Lüneburg · Galerie Ludwig Lange, Berlin · Artarmon Gallery, Sydney

(K) = mit Ausstellungs-Katalog

#### Publikationen

2023 *Landschaften zwischen Ostsee und Alpen*, Postkarten, Felix Jud Verlag · „*Christopher Lehmpfuhl auf Rügen*“, Galerie Müllers, Rendsburg 2022 *Christopher Lehmpfuhl Malreise nach Föhr*, Galerie Müllers, Rendsburg, 28 Seiten · *Lichter einer Großstadt*, Galerie Urs Reichlin, Zug, 40 Seiten *Heimatmomente*, Sparkasse Koblenz, Koblenz, 28 Seiten *Dialog, Christopher Lehmpfuhl im Dialog mit den großen Meistern der Kunst*, 2022, 48 Seiten *Christopher Lehmpfuhl neue Aquarelle*, Galerie Schrade, Karlsruhe, 2022, 60 Seiten 2021 *Vallocaia*, 192 Seiten *Berliner Freiluft*, KW-Development GmbH, 2021, 43 Seiten *Schlossplatz im Wandel* Prestel Verlag, München. 160 Seiten · *Farbrausch*, Imhof Verlag, Petersberg, 2021, 236 Seiten · *Christopher Lehmpfuhl Land in Sicht* Galerie Reichlin, Zug, 48 Seiten · *Christopher Lehmpfuhl Stadt-Landschaften* Basel, Zürich, Berlin, Galerie Carzaniga, Basel, 72 Seiten · *Christopher Lehmpfuhl IM LICHT*, Galerie Ludorff, Düsseldorf, 64 Seiten · *Meerumschlungen* Christopher Lehmpfuhl in Schleswig Holstein, 64 Seiten. *Urbane Perspektiven*, 40 Seiten, Verlag Felix Jud, Hamburg 2020 *Neue Heimat*, 140 Seiten · Zu

*Gast im Orangerieschloss, Potsdam*, 60 Seiten · Galerie Kornfeld, Berlin · *Still-lebendige Stadt-Landschaften*, Galerie Urs Reichlin, Zug, 56 Seiten · *Licht/Blicke*, Galerie Kornfeld, Berlin, 24 Seiten · *Wolkenspiel*, Galerie Ludorff, 44 Seiten · „*Am Wasser – Christopher Lehmpfuhl und Clemens Heintl*“, Galerie Müllers, Rendsburg, 80 Seiten 2019 „*Malreise nach Sylt*“, Galerie Müllers, Rendsburg · *Von der Stadt in die Berge*, Galerie Carzaniga, Basel, 64 Seiten · *Zwischen Pathos und Pastos – Christopher Lehmpfuhl in der Sammlung Würth*, Swiridoff-Verlag, 116 Seiten 2018 *Christopher Lehmpfuhl, Malreise nach Irland*, Galerie Müllers, Rendsburg, 56 Seiten · *Christopher Lehmpfuhl, Aquarelle/Watercolors*, Galerie Tobias Schrade, Ulm, 72 Seiten · *Vor Ort. Neue Bilder*, Galerie Ludorff, Düsseldorf 2018, 80 Seiten *Christopher Lehmpfuhl Georgien*, Galerie Kornfeld / Wienand Verlag, 88 Seiten · *Christopher Lehmpfuhl Herbstklänge*, Galerie Schrade, Karlsruhe, 56 Seiten 2017 *Das Licht des Nordens*, Galerie Müllers, Rendsburg 2017, 72 Seiten 2016 *Christopher Lehmpfuhl Schwabenritt*, Galerie Schrade, Mochental, 56 Seiten · *Christopher Lehmpfuhl Plein-Air-Malerei in den Dolomiten*, Hirmerverlag, 120 Seiten, Deutsch/Italienisch · NZZ Edition Nr 1, Neue Zürcher Zeitung, 20 Seiten · *Sylt im Licht*, Galerie Müllers, Rendsburg, 40 Seiten · *Die Farben des Schnees*, Kunstmuseum Bensheim, 44 Seiten 2015 *Christopher Lehmpfuhl, Bornholm*, Galerie Müllers, Rendsburg, 36 Seiten · *Die Norddeutschen Realisten am Timmendorfer Strand 2015*, hg. von Christopher Lehmpfuhl, Berlin 2015, 48 Seiten · *Christopher Lehmpfuhl Plein Air*, Herausgeber Galerie Bode, Nürnberg, 21 Seiten · *Christopher Lehmpfuhl: Lugano, Engadin, Zürich*“, Galerie Carzaniga, Basel, 56 Seiten · *Karlsruher Parklandschaften*, Galerie Schrade, Karlsruhe, 60 Seiten 2014 *Raps-Landschaften. Hans-Joachim Billib und Christopher Lehmpfuhl*, Galerie Meier, Freiburg, 40 Seiten · *Nordseelandschaften. Helgoland – Seebüll Noldegarten – Hallig Hooge*, hg. von Christopher Lehmpfuhl, Erika Maxim-Lehmpfuhl, Hannelore Stamm und Hannes Albers, Kunst-Kabinett Usedom, Benz, 112 Seiten · *Italien*, hg. von Rainer M. Ludorff und Manuel Ludorff, Galerie Ludorff, Düsseldorf, 112 Seiten · *Meer. Berge. Plein Air Malerei*, hg. von Erika Maxim-Lehmpfuhl und Christopher Lehmpfuhl, Berlin, 136 Seiten · *Plein Air Malerei 2009–2014*, hg. von Klaus D. Bode, Bode Galerie & Edition, Nürnberg, 48 Seiten · *Sturm über Sylt*,

Galerie Müllers, Rendsburg, 40 Seiten 2013 *Zwischen den Meeren*, Galerie Müllers, Rendsburg, 48 Seiten · *Von Speyer bis zum Bodensee*, Galerie Schrade, Schloss Mochental, 64 Seiten · *Christopher Lehmpfuhl*, Galerie Carzaniga, Basel, 56 Seiten · *Vier Jahreszeiten*, Galerie Netuschil, Darmstadt, 56 Seiten · *Das kleine Format*, hg. von Rainer M. Ludorff und Manuel Ludorff, Galerie Ludorff, Düsseldorf, 52 Seiten 2012 *Die Norddeutschen Realisten. Symposium 2012 in Hohwacht am Genueser Schiff*, hg. von Christopher Lehmpfuhl, Berlin, 92 Seiten · *Schau – ins – Land. Neue Schwarzwaldbilder*, Galerie Meier, Freiburg, 40 Seiten · *Neues aus Berlin*, Galerie Tobias Schrade, Ulm, 10 Seiten · *Christopher Lehmpfuhl im terrasse*, Bindella Galleria, Zürich, 28 Seiten 2011 *Berlin Plein Air. Malerei 1995–2010*, hg. von Erika Maxim-Lehmpfuhl, Berlin, 456 Seiten · *Bilder aus der Schweiz*, Galerie Carzaniga, Basel, 48 Seiten · *Christopher Lehmpfuhl*, Galerie Meyer, Lüneburg, 48 Seiten · *Neue Wege*, Galerie Ludorff, Düsseldorf, 72 Seiten 2010 *Die neue Mitte. Zyklus vom Rückbau des Palastes der Republik*, hg. von Christopher Lehmpfuhl, Berlin, 56 Seiten · *Australien und Oberschwaben*, Galerie Schrade, Schloss Mochental, 20 Seiten 2009 *Hamburg! Hamburg – Bilder einer Stadt*, Galerie Herold, Hamburg/Kampen, 36 Seiten · *Blühende Landschaften*, Galerie Berlin, Berlin, 48 Seiten · *Christopher Lehmpfuhl auf Amrum*, Galerie Meyer, Lüneburg, 32 Seiten · *Zwischen Skagen und Hamburg*, hg. von Christopher Lehmpfuhl, Erika Maxim-Lehmpfuhl, Hannelore Stamm und Hannes Albers, Kunst-Kabinett Usedom, Benz, 52 Seiten · *Nürnberg*, Bode Galerie & Edition, Nürnberg, 28 Seiten · *Christopher Lehmpfuhl*, Galerie Carzaniga, Basel, 32 Seiten 2008 *Schneebilder*, Galerie Meier, Freiburg, 64 Seiten · *Das Licht in der Landschaft*, Galerie Ludorff, Düsseldorf, 96 Seiten · *Australien. The Red Path*, hg. von Christopher Lehmpfuhl, Berlin, 48 Seiten 2007 *Die Alb*, hg. von Christopher Lehmpfuhl, Harry Meyer und Galerie Schrade, Schloss Mochental, Galerie Ewald Karl Schrade, Karlsruhe/Mochental, 56 Seiten · *Am Meer*, Kunst-Kabinett Usedom, Benz, 48 Seiten · *Weihnachtsbriefe 1997–2006*, hg. von Erika Maxim-Lehmpfuhl, Berlin, 120 Seiten 2006 *Stationen*, Galerie Ludorff, Düsseldorf, 72 Seiten · *Stadt-Landschaften. Malerei*, Galerie Berlin, Berlin, 48 Seiten · *Badische und oberschwäbische Landschaften*,

hg. von Christopher Lehmpfuhl und Galerie Schloss Mochental, Galerie Schrade & Blashofer, Karlsruhe, 48 Seiten 2005 *Meerlandschaft. Mecklenburg-Vorpommern*, hg. von Christopher Lehmpfuhl, Hannelore Stamm und Hannes Albers, Kunst-Kabinett Usedom, Benz, 60 Seiten · *Berlin-Gemälde von Christopher Lehmpfuhl*, Galerie Lange, Berlin, 46 Seiten 2004 *Christopher Lehmpfuhl. Meerlandschaft. Ostfriesland*, hg. von Christopher Lehmpfuhl, Hannelore Stamm und Hannes Albers, Kunst-Kabinett Usedom, Benz, 64 Seiten · *Indisches Tagebuch*, hg. von Christopher Lehmpfuhl, Berlin, 48 Seiten 2003 *Christopher Lehmpfuhl in China*, hg. von Christopher Lehmpfuhl, Galerie Ludwig Lange, Berlin, 32 Seiten · *Meerlandschaft. Fehmarn – Rügen – Usedom*, hg. von Christopher Lehmpfuhl, Edition Kunst-Kabinett Usedom, Benz, 48 Seiten 2002 *Augenblicke. Bilder von 1999–2002*, hg. von Axel Zimmermann, Galerie von Braunbehrens, München, 80 Seiten 1998 *Bilder 1996–1998*, hg. von Klaus Fußmann, Berlin, 14 Seiten 1998 *Christopher Lehmpfuhl*, GASAG Kunstpreis, Hochschule der Künste, Berlin, 28 Seiten.



Der Katalog erscheint anlässlich der Ausstellung  
„Christopher Lehmppuhl auf Rügen“  
Ausstellung vom 1.-31.8. 2023  
in der Galerie Alte Post in Westerland.

**Galerie Müllers**

An der Marienkirche 4  
24768 Rendsburg

© Galerie Müllers, Christopher Lehmppuhl

Schutzumschlag:

„Frühling in Mönchsgut“ · 2023 · Öl auf Leinwand · 80 x 100 cm

Frontispiz und Seite 40:

Foto: Sibylle Müllers

Redaktion:

Erika Maxim-Lehmppuhl & Christopher Lehmppuhl

Repro: Uwe Walter

Gestaltung: Michael de Maizière

Gesamtherstellung: Druckhaus Sportflieger

Auflage: 400